

Наименование	Этажность	Количество		Площадь, м2		Средний объем, м3
		Здания	Квартир	Здания	Здания	
Жилой дом, названная часть	1	1	300	1814,00	18271,14	74800,00
подземная часть	-	-	-	-	-	20830,00
Подземная автостоянка	1	-	-	4887,50	3937,00	-

Проектируемые жилые здания		Площадные сооружения	
А	Площадка для игр детей	3	336,00
Б	Площадка для отдыха взрослых	1	63,00
В	Площадка для занятий физкультурой	-	326,00
Г	Площадка для чистки вещей и сушки белья	1	45,00
Д	Площадка для мусороборки	1	27,00
Р	Автостоянка	-	-

Основные технико-экономические показатели

N пп	Наименование	Количество
1	Площадь участка в границах землеотвода, м2 кадастровый номер 50:11:0020302:486.	8360,00
2	Площадь участка в условных границах благоустройства, м2	8360,00
3	Площадь застройки, м2 в т.ч.	1814,00
4	Коэффициент застройки (в границах благоустройства), %	21,70

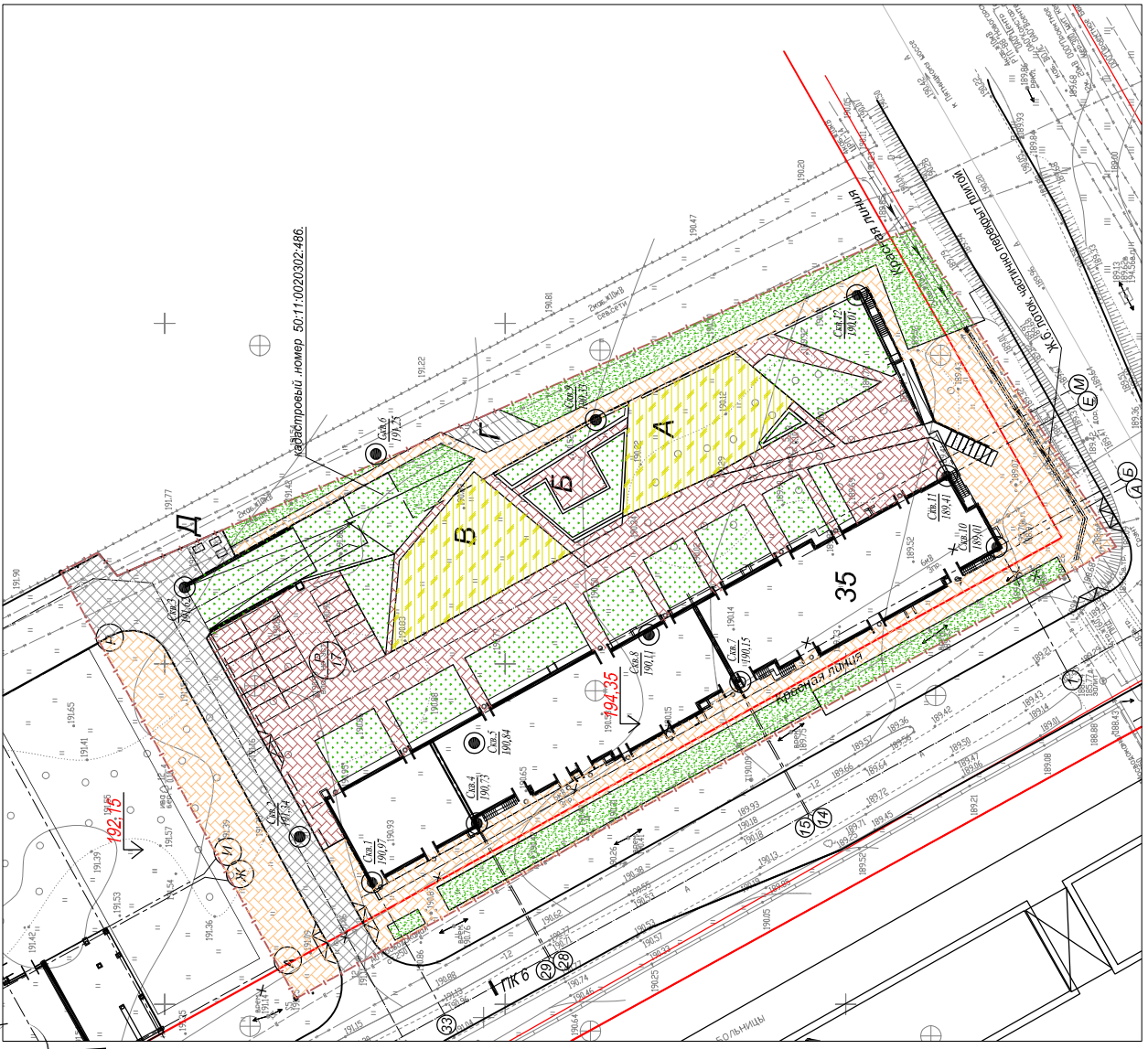
Баланс территорий

N пп	Наименование	Кол-во
1	Площадь участка в условных границах благоустройства, м2	8360,00
2	Площадь застройки зданиями и сооружениями, м2	1814,00
3	Площадь покрытий с откосной м2 в т.ч. отмостка м2	4676,00
4	Площадь озеленения, м2	71,00
5	Процент озеленения, %	1930,00
		23,08

- Проезд (тип 1)
- Тропуар с плиточным мощением (тип 2)
- Тропуар с плиточным мощением по конструкциям подземной парковки (тип 3)

Раскладку тротуарной плитки по цвету см. дизайнпроект

Имя	Кол-во	Лист	Дата	Исполнитель	Лист	Листов
Разработчик	1	05.18	05.18	Генератор	1	1
Проверил	1	05.18	05.18	Генератор	1	1
Н.контр.оль	1	05.18	05.18	Генератор	1	1



- Озеленение по конструкциям подземной парковки.
- Озеленение (газон)
- Тропуар с асфальтобетонным покрытием
- Красная линия
- Граница участка землеотвода
- Условная граница благоустройства территории
- Площадки (тип 5)